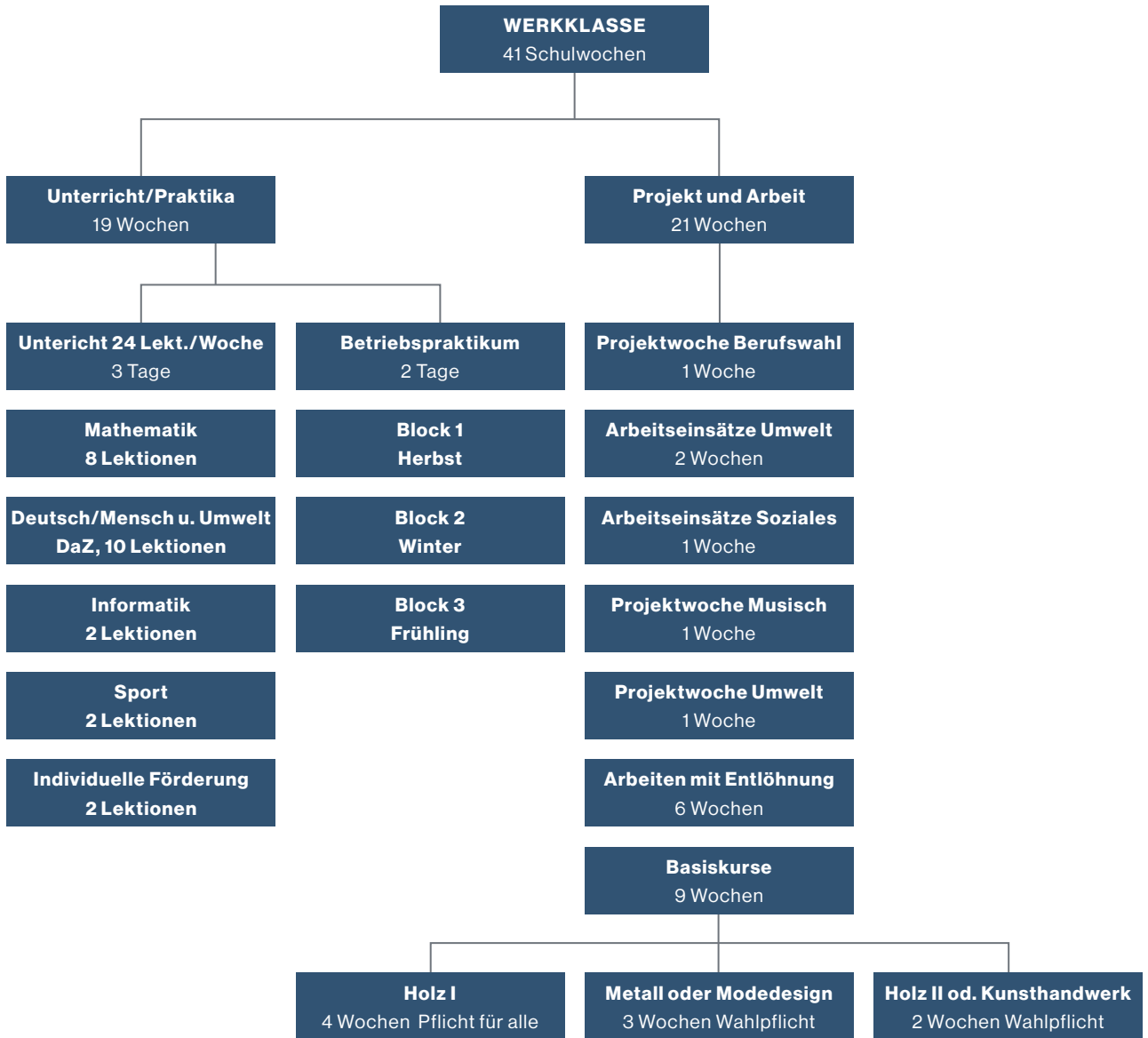


WERK- KLASSE

Die Werkklasse ist ein praxisorientiertes, abwechslungsreiches Bildungsangebot.

Besonderer Wert wird auf die persönliche Betreuung und Unterstützung der Jugendlichen bei ihrer Lehrstellensuche oder beim Einstieg in die Arbeitswelt gelegt.

Die Werkklasse ist ein überwiegend praxisbezogenes Brückenangebot (19 Unterrichtswochen stehen insgesamt 21 Wochen Projekte, Arbeitseinsätze und Basiskurse gegenüber). Sie kann für schulumüde Jugendliche die richtige Weichenstellung für eine Lehr- oder Attestausbildung sein, aber auch einen einfacheren Einstieg in die Arbeitswelt ermöglichen.



WERK- KLASSE

Zielgruppe

Die Werkklasse richtet sich an Jugendliche, die durch Betriebspraktika und Basislehrgänge ihre Chancen am Arbeitsmarkt verbessern wollen. Angesprochen werden Schulabgängerinnen und Schulabgänger, die ihre Kompetenz in Verbindung von Praxis und Theorie erweitern möchten und motiviert sind für auserschulische Kurse. Geeignet ist die Werkklasse zudem für Jugendliche, deren Schulleistungen für den Eintritt in eine Berufslehre noch nicht ausreichen.

Kernziel

Praxis und Unterricht ergänzen einander in sinnvoller Weise. Einerseits wird die schulische Kompetenz erweitert, andererseits können handwerkliche Grundfertigkeiten erlernt werden. Die Grundschulung des Arbeits-, Lern- und Sozialverhaltens hat eine zentrale Bedeutung. In den erwähnten Bereichen wird gezielt auf klare Leistungsverbesserungen hingearbeitet.

Fächer

Mathematik, Deutsch/ Räume, Zeiten, Gesellschaften, Lebenskunde/ Berufliche Orientierung, Bewegung und Sport, Individuelle Förderung, Betriebspraktikum

Montag

Dienstag

Mittwoch

Donnerstag

Freitag

WERKKLASSE

0	7:40 - 8:20	gleitende Eingangszeit / Check-in / individuelles Lernen			Zweitagespraktika
1	8:30 - 9:15	Mathematik	Deutsch/ Räume, Zeiten Gesellschaft	Deutsch/ Räume, Zeiten Gesellschaft	Block 1 / Herbst Block 2 / Winter Block 3 / Frühling
2	9:15 - 10:00				
3	10:20 - 11:05	Deutsch/ Räume, Zeiten Gesellschaft	Mathematik	Lebenskunde/ Berufliche Orientierung	
4	11:05 - 11:50				
Mittagszeit Aufenthalts- und Verpflegungsmöglichkeit in der Schule Studium Spiel- und Freizeitangebot					
5	13:25 - 14:10	Deutsch/ Räume, Zeiten Gesellschaft	Bewegung und Sport	Bewegung und Sport	
6	14:10 - 14:55				
7	15:10 - 15:55	Mathematik	Individuelle Förderung	Deutsch/ Räume, Zeiten Gesellschaft	
8	15:55 - 16:40				